

1. Funktionen

Produkt verwendet die weit verbreitete 2,4-GHz-Funktechnologie mit den Merkmalen eines geringen Stromverbrauchs, einer langen Signalübertragung und einer starken Entstörung usw. Der produkt verfügt über eine automatische Übertragungs- und automatische Synchronisierungsfunktion. Weit verbreitet bei der Steuerung von Hotelbeleuchtung und Heimbeleuchtung.

RGB LED Controller

- 

16 Millionen
Farben zur Auswahl
- 

Fernbedienung
Steuerabstand 30m
- 

Mischen Sie rotes, grünes und blaues Licht,
um die Farbtemperatur anzupassen
- 

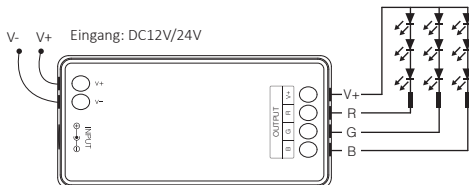
Steuerung der Smartphone-app
(2,4 GHz-Gateway wird benötigt)
- 

Helligkeit /
Sättigung dimmen
- 

Unterstützt Sprachsteuerung von
Drittanbietern (2,4 GHz-Gateway wird benötigt)
- 

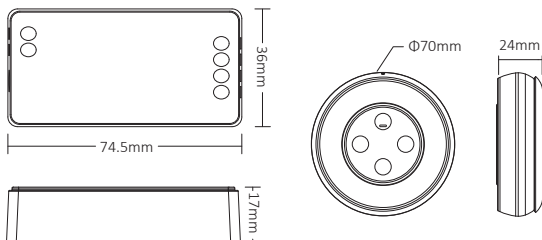
2.4G RF-Funkübertragungstechnologie
- 

Signalübertragung &
Modus-Synchronisation



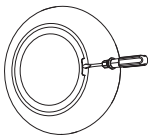
RGBW LED Controller

-  16 Millionen Farben zur Auswahl
-  Fernbedienung Steuerabstand 30m
-  Helligkeit / Sättigung dimmen / Weißer Modus
-  Steuerung der Smartphone-app (2,4 GHz-Gateway wird benötigt)
-  2.4G RF-Funkübertragungstechnologie
-  Unterstützt Sprachsteuerung von Drittanbietern (2,4 GHz-Gateway wird benötigt)
-  Signalübertragung & Modus-Synchronisation



Installieren Sie die Batterie für die Fernbedienung

Hinweis: 2 * AAA-Batterie muss separat gekauft werden



1. Öffnen Sie die Batterieabdeckung hinter der Fernbedienung.

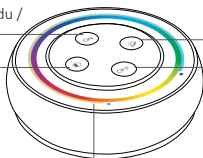


2. Legen Sie die Batterie richtig ein und schließen Sie die Batterieabdeckung.

2. Schaltflächendiagramm

Licht einschalten / Dynamischer Modu /
Verknüpfen / Verknüpfen aufheben

Helligkeit / Sättigung



RGB / Farbtemperatur

Lichtausmachen

Berührungsring: Helligkeit, Sättigung, Farbtemperatur, RGB zusammen verwenden.

(Die Helligkeit wird standardmäßig angepasst, wenn die Fernbedienung 3 Sekunden lang nicht bedient wird)

3. Remote Instruction



• Einstellbares RGB

Drücken Sie zweimal kurz hintereinander die Taste  und berühren Sie dann , um RGB einzustellen.

• Einstellbare Farbtemperatur

Drücken Sie einmal kurz die Taste , und berühren Sie dann , um die Farbtemperatur einzustellen.


• Einstellbare Sättigung

Drücken Sie die Taste  zweimal hintereinander und berühren Sie dann , um die Farbsättigung der Beleuchtung einzustellen.

• Einstellbare Helligkeit

Drücken Sie einmal kurz die Taste , und berühren Sie dann , um die Helligkeit einzustellen.

• Dynamische Modusumschaltung

Drücken Sie lange auf die Taste , bis die Kontrollleuchte zweimal blinkt, dann

Drücken Sie kurz die Taste , um den Schalter zu aktivieren.

(Hinweis: Es wird automatisch beendet, wenn nach 3 Sekunden keine Bedienung erfolgt)

4. Dynamischer Modus Tabelle

Nummer	Dynamischer Modus	Helligkeit / Sättigung
1	Karneval	Einstellbar
2	Automatischer Farbwechsel	
3	Sam	
4	Edelstein	
5	Dämmerung	
6	amerikanisch	
7	Fetter Dienstag	
8	Party	
9	Langsamer Farbspritzer	

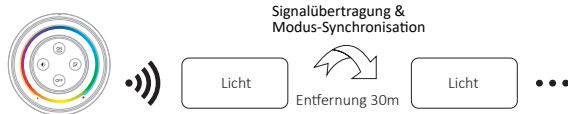
5. Signalübertragung

Ein Licht kann die Signale von der Fernbedienung innerhalb von 30m an einen anderen Licht übertragen. Solange sich innerhalb von 30m ein Licht befindet, kann die Reichweite der Fernbedienung unbegrenzt sein.

6. Synchronisation der Modi

Verschiedene Beleuchtungen können synchron arbeiten, wenn sie zu unterschiedlichen Zeiten gestartet werden, von derselben Fernbedienung, im selben dynamischen Modus und innerhalb von 30m Entfernung gesteuert werden.

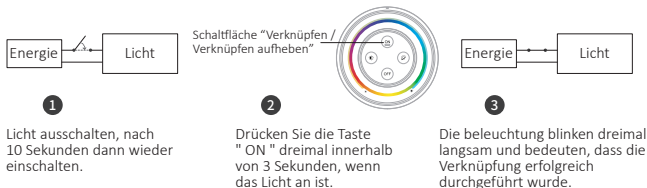
 The same dynamic mode, the same speed can be synchronized.



7. Anleitung zum Verknüpfen von Code / Aufheben der Verknüpfung des Codes

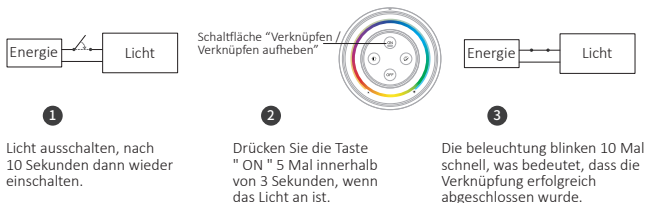
Achtung: Kein Abgleich des Codes erforderlich, da der Code bereits in der Werkseinstellung abgeglichen ist

Anleitung zum Verknüpfen des Codes



Die Verknüpfung ist fehlgeschlagen, wenn das Licht nicht langsam blinkt. Bitte befolgen Sie die obigen Schritte erneut.
(Hinweis: Licht, die verknüpft sind, können nicht erneut verknüpft werden)

Anweisungen zum Aufheben der Verknüpfung des Codes



Das Aufheben der Verknüpfung ist fehlgeschlagen, wenn das Licht nicht schnell blinkt. Bitte befolgen Sie die obigen Schritte erneut.
(Hinweis: Licht haben keine Verknüpfung, die nicht getrennt werden muss)

8. PWM-Hochfrequenz- / Niederfrequenz-Umschaltung

Umschalten auf hohe Frequenz (8KHz): unter der Bedingung, dass das Licht eingeschaltet wird

1. Drücken Sie einmal kurz die Taste **" OFF "** der Fernbedienung;
2. Drücken Sie innerhalb von 3 Sekunden 5 Mal kurz auf die Taste **" ON "**. Das weiße Licht blinkt 2 Mal schnell und zeigt erfolgreich an.

Umschalten auf niedrige Frequenz (500Hz): unter der Bedingung, das Licht auszuschalten

1. Drücken Sie einmal kurz die Taste **" ON "** der Fernbedienung;
2. Drücken Sie innerhalb von 3 Sekunden 5 Mal kurz auf die Taste **" OFF "**. Das weiße Licht blinkt 2 Mal langsam und zeigt den Erfolg an.

9. QR-Code scannen zu Videoanleitung ansehen



Steuerung der Smartphone-app
(WL-Box1 video)



Sprachsteuerung von
drittanbietern

10. Achtung

1. Bitte überprüfen Sie, ob die Spannung der Stromversorgung mit der des Licht übereinstimmt, und überprüfen Sie bitte den Anschluss von Kathode und Anode, andernfalls wird der Licht beschädigt.
2. Bitte schließen Sie die Drähte nicht an, wenn das Gerät eingeschaltet ist. Bitte erst wieder einschalten, wenn es richtig angeschlossen ist und kein Kurzschluss ist.
3. Nicht professionelle Benutzer können die Beleuchtungskörper nicht direkt demontieren.
4. Bitte verwenden Sie den Licht nicht an einem Ort mit weitreichenden Metallbereichen oder starken elektromagnetischen Wellen in der Nähe, da sonst die Entfernung der Fernbedienung ernsthaft beeinträchtigt wird.

In China hergestellt



Licht kann nicht in feuchten
Umgebungen verwendet werden